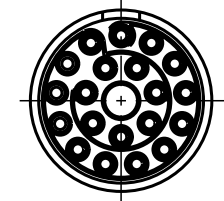
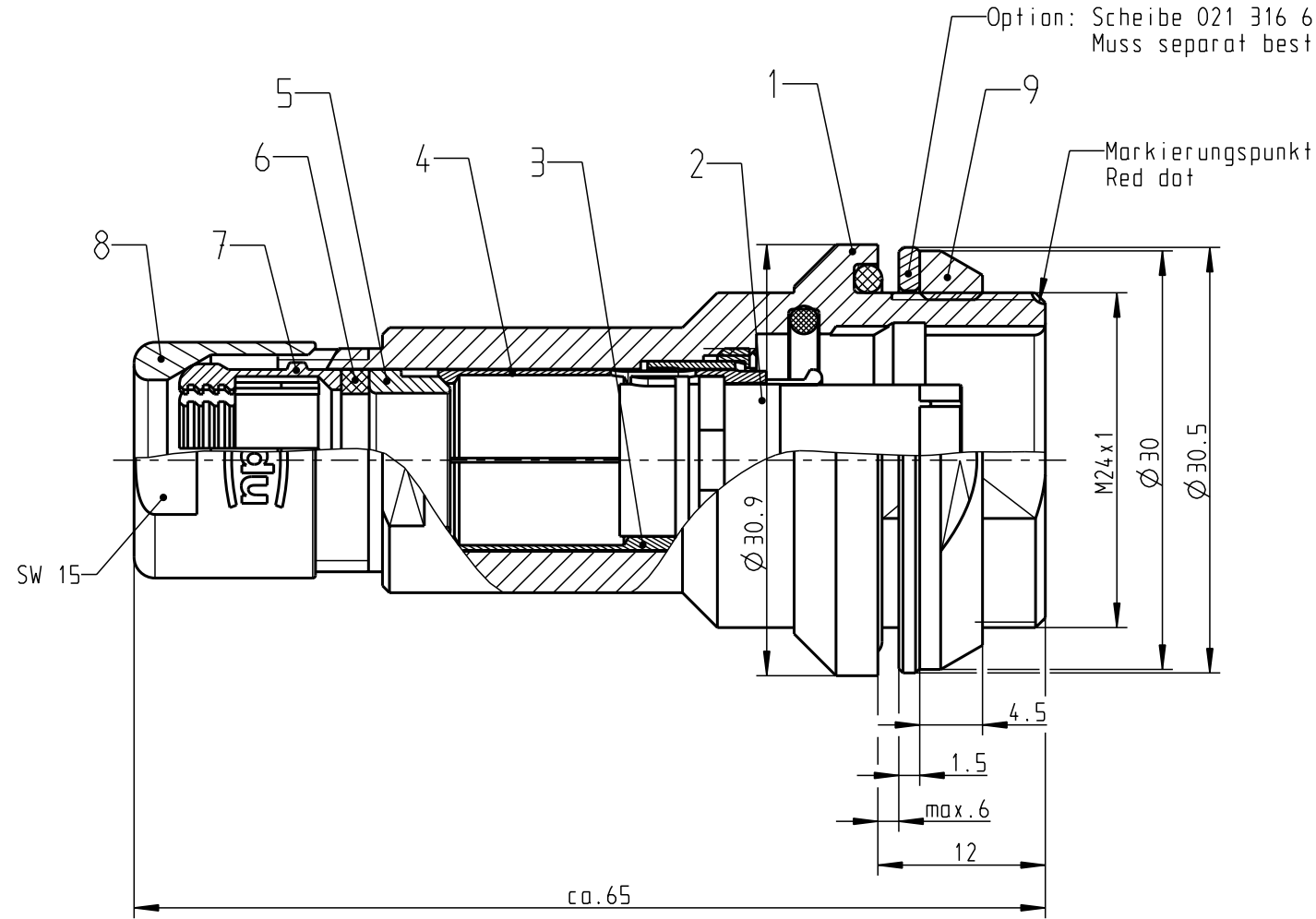
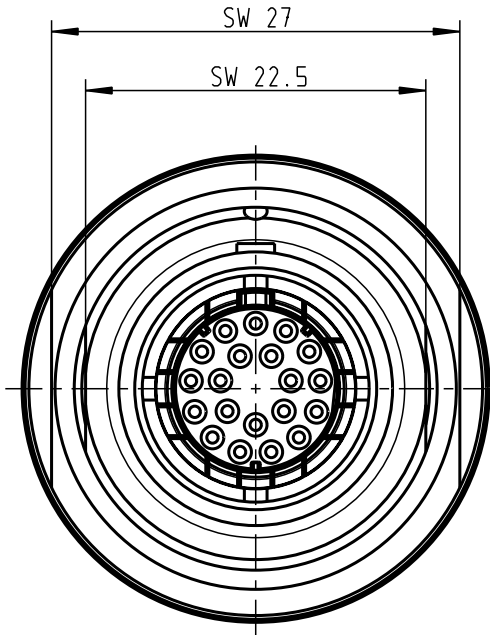


Für diese Unterlage behalten wir uns alle Rechte vor, auch für den Fall der Patentierung oder Gebrauchsmusteranmeldung. Sie darf ohne unsere vorherige schriftliche Zustimmung weder vervielfältigt noch sonstwie benutzt, noch Drucken zugänglich gemacht werden.

Nur rot gestempelte oder auf Laufr Karte gedruckte Dokumente unterliegen dem Änderungsdienst und sind zur Fertigung freigegeben. Only red stamped or on jobcard printed documents are managed. These documents are approved for production.

All Rights reserved, including possible patents or trademarks. Documents shall not be provided to a third party or duplicated in any form without prior written permission.

CAD: Pro/ENGINEER



Nur Einsatz dargestellt !
View only insert !

Kontakte müssen separat bestellt werden !

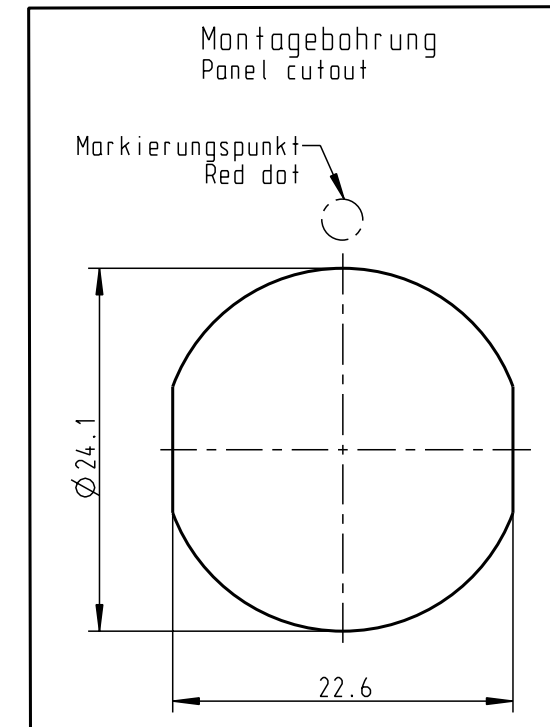
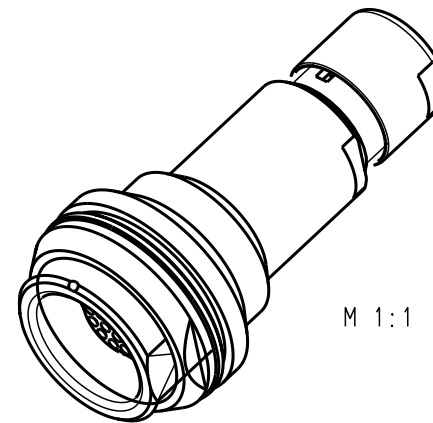
Crimpcontact: 176 080 103 535 100 AWG26/28
176 080 103 535 200 AWG22/24


Technische Daten/Technical Data:

Werkstoffe/Materials: Cu-Legierung /Cu-alloy
Gehäuse/Housing: Cu-Legierung /Cu-alloy
Kontakte/Contacts: Cu-Legierung /Cu-alloy
Isolierkörper/Insulation Body: PEEK
Oberflächen/Surfaces: matt verchromt /matt chromed

KontaktØ /ContactØ: Ø0.7 mm
Anschluß/Termination: siehe Kontakt
Crimp
Prüfspannung/Test Voltage: 750 V AC
Strombelastung/Current Load: 4 A
Einzelkontakte/single contacts
max. KabelØ /max. cableØ: >9.5-10 mm

Kontakte/Contacts: gal. Au
Schutzart im gesteckten Zustand: IP 68
/Protection Class in mated condition



				Maße ohne Toleranzangabe nach mittel DIN ISO 2768	Rohteil:		Rohgew.:	PE-Modell-Nr.:	
				2005 Tag Name	Benennung:		CAD-Nr.:	Bl.:	
				Bearb 10.05. T.Brand	Geräteteil cpl.		00028865		Maßstab:
				Gepr.					2:1
				Norm.			Zeichnungs Nr.:		Vervielf. Pause
				 otto dunkel gmbh		GX3KOC-P203FZO-0001			
Änd-zust.	Aend.-Mitt	Datum	Name			Ersatz für:		Nr.:	