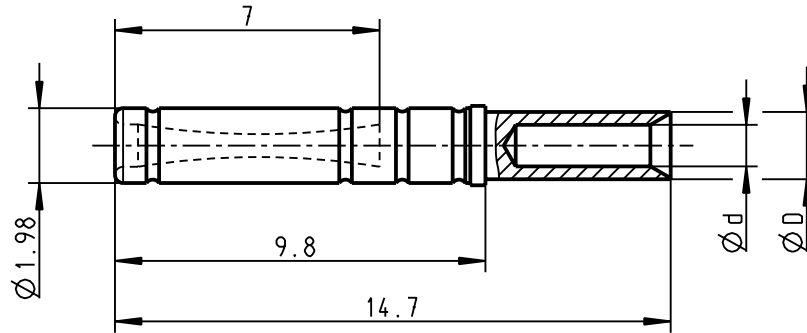


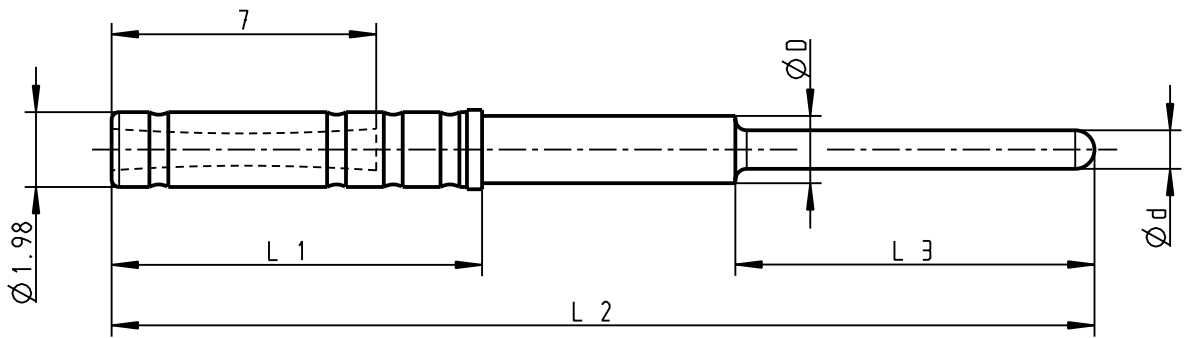
1. mit Quetschanschluß:



geprüft mit poliertem Stahlstift - siehe hierzu 005.307.013 - 015 (d)

Zeichnungs-Nr.	für Kontakt- <input type="checkbox"/> ±0.01	Quetschanschluß	Maß Ø d	Maß Ø D	Steckkraft	
					min.	max.
170 550 700 207 000	<input type="checkbox"/> 0.64	AWG24/28	0.67	1.22		
170 853 700 207 000	<input type="checkbox"/> 0.60	AWG20/22	1.10	1.78		
172 493 700 207 000	<input type="checkbox"/> 0.64	AWG20/22	1.10	1.78		
172 872 700 207 000	<input type="checkbox"/> 0.62	AWG20/22	1.10	1.78		

2. mit Einlötlstift



geprüft mit poliertem Stahlstift - siehe hierzu 005.307.013 - 015 (d)

Zeichnungs-Nr.	für Kontakt- <input type="checkbox"/> ±0.01	Maß L 1	Maß L 2	Maß L 3	Maß Ø D	Maß Ø d	Steckkraft	
							min.	max.
170 945 700 207 000	<input type="checkbox"/> 0.60	9.8	26	9.5	1.78	1.02		
172 873 700 207 000	<input type="checkbox"/> 0.62	9.8	26	9.5	1.78	1.02		
172 908 700 207 000	<input type="checkbox"/> 0.62	11.4	18.4	7	--	1.02		
172 923 700 207 000	<input type="checkbox"/> 0.62	11.4	18.4	7	--	1.02		
170 819 700 207 000	<input type="checkbox"/> 0.64	9.8	26	9.5	1.78	1.02		
170 937 700 207 000	<input type="checkbox"/> 0.64	10.4	17.4	7	--	1.02		
170 810 700 207 000	<input type="checkbox"/> 0.64	11.4	18.4	7	--	1.02		
170 821 700 207 000	<input type="checkbox"/> 0.68	9.8	26	9.5	1.78	1.02		
170 940 700 207 000	<input type="checkbox"/> 0.80	11.4	18.4	7	--	1.02		

Für diese Unterlage behalten wir uns alle Rechte vor, auch für den Fall der Patenterteilung oder Gebrauchsmustereintragung. Sie darf ohne unsere vorherige schriftliche Zustimmung weder vervielfältigt noch sonstwie benutzt, nach Dritten zugänglich gemacht werden.

Nur rot gestempelte oder auf Laufkarte gedruckte Dokumente unterliegen dem Änderungsdienst und sind zur Fertigung freigegeben. Only red stamped or on jobcard printed documents are managed. These documents are approved for production.

All Rights reserved, including possible patents or trademarks. Documents shall not be provided to a third party or duplicated in any form without prior written permission.

CAD: Pro/ENGINEER

Bearbeitet Prepared	Geprüft Checked	Normung Standard	Labor Laboratory	CAD-Nr.: <b>00008213_B11</b>	Ander Datum Rev. date	26.01.00	12.12.06	23.04.08	13.07.11	<b>006 069</b>
29.06.98				Ersatz für: Exchange for:	Zust. Rev.	a	b	c	d	
K.Schmidt										