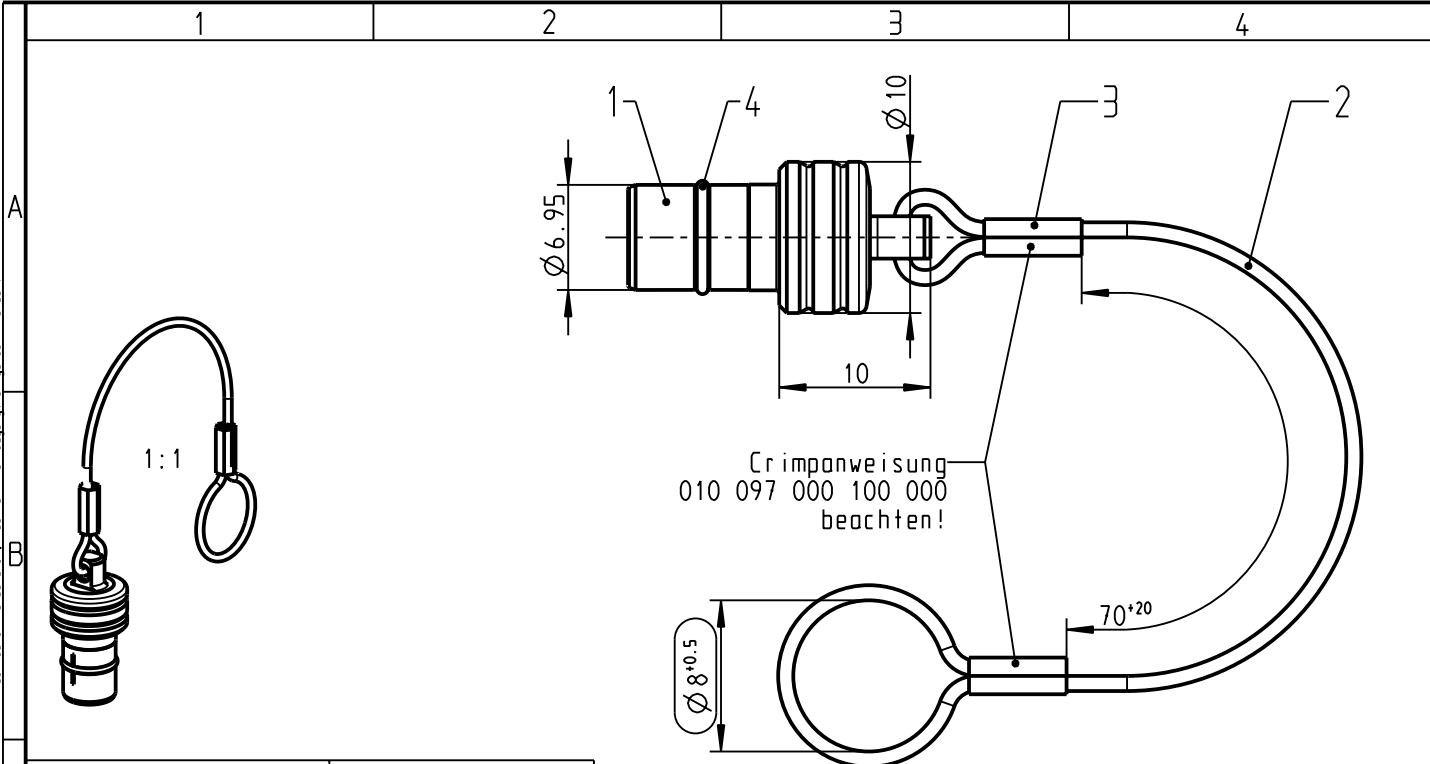


Für diese Unterlage behalten wir uns alle Rechte vor, auch für den Fall der Patenterteilung oder Gebrauchsmustererteilung. Sie darf ohne unsere vorherige schriftliche Zustimmung weder vervielfältigt noch sonstwie benutzt, nach Dritten zugänglich gemacht werden.

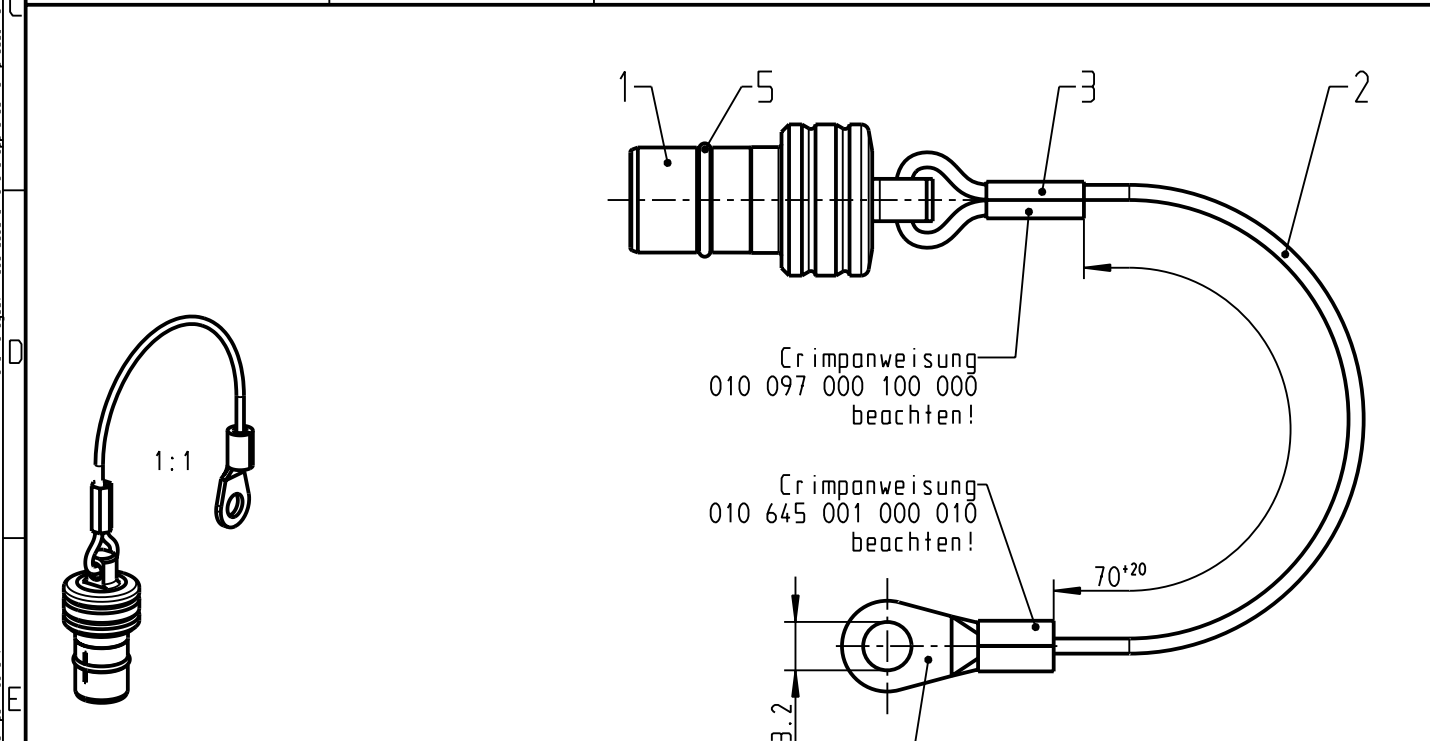
Nur rot gestempelte oder auf Laufkarte gedruckte Dokumente unterliegen dem Nachstrichrecht und sind zur Fertigung freigegeben. Only red stamped or on jobcard printed documents are managed. These documents are approved for production.

All Rights reserved, including possible patents or trademarks. Documents shall not be provided to a third party or duplicated in any form without prior written permission.




700 097 007 211 000	Polyamid (schwarz)
700 097 007 211 100	Edelstahl
Zeichnungs-Nummer	Material Seil

1 = Prüfmaß



700 097 007 211 200	Polyamid (schwarz)
700 097 007 211 300	Edelstahl
Zeichnungs-Nummer	Material Seil

CAD: Prof/ENGINEER

Allgemeintoleranzen nach DIN ISO 2768-mK Tolerierung nach DIN ISO 8015		Rahteil: hierzu Stückliste		Rohgew.:	PE-Modell-Nr.:	
2012 Tag Name		Benennung:		CAD-Nr.:		Bl.:
Bearb. 26.11. M. Meier		Kappe cpl.		00053689		Maßstab: 2:1
Gepr.:		Zeichnungs Nr.:		700 097 007 211 .00		Vervielf. Pause
Norm.:		Ersatz fuer:				Nr.:
Aend-zust.	Aend.-Mitt.	Datum	Name	 otto dunkel gmbh		