

TLP-93111/A

- › hoher Energieinhalt
- › Pulsstromfähigkeit bis zu 3 A
- › kein Spannungsverzug
- › kein Passivierungseffekt

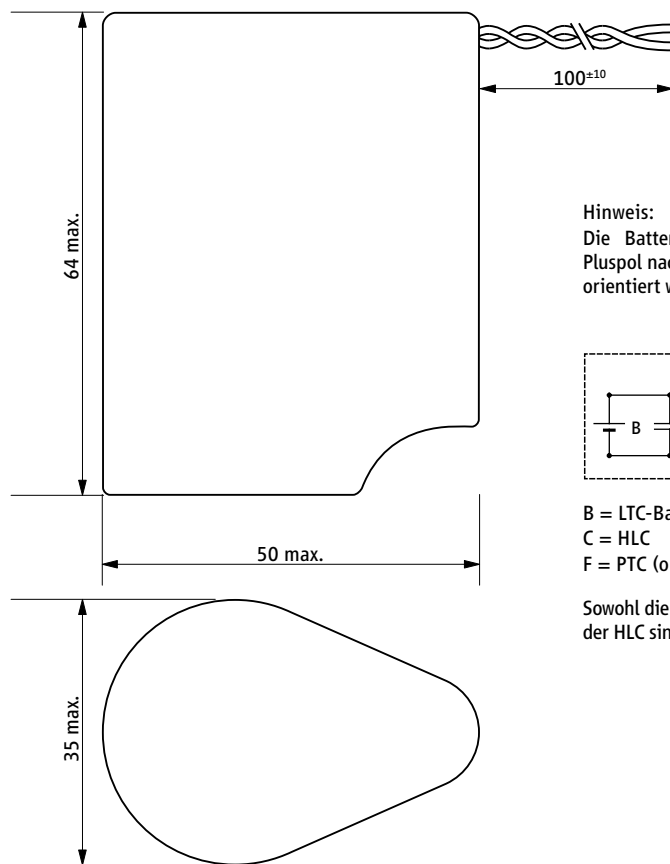
Technische Daten

(Typische Werte nach 1 Jahr Lagerung bei 25 °C)

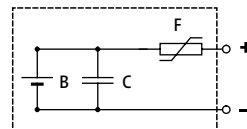
System	LTC und HLC
Nennspannung	3,6 V
Nennkapazität	19 Ah
Nennstrom	4 mA
Pulsstromfähigkeit (1 s bis 3 V)	3 A
max. Pulsdauer (0,5 A bis 2,8 V)	1000 s
Verzugsdauer bis 3 V bei 0,5 A	keine
Gewicht	140 g
Temperaturbereich	-40 °C ... +85 °C
Kapazitätserhaltung (nach 10 Jahren Lagerung)	96 %



TLP-93111/A/SM



Hinweis:
Die Batterie sollte mit dem Pluspol nach oben oder liegend orientiert werden.



B = LTC-Batterie
C = HLC
F = PTC (optional)

Sowohl die LTC-Batterie als auch der HLC sind bei UL gelistet.

WARNING:
Risk of fire or explosion.
Do not charge, incinerate, disassemble, heat above 100 °C, or expose contents to water.

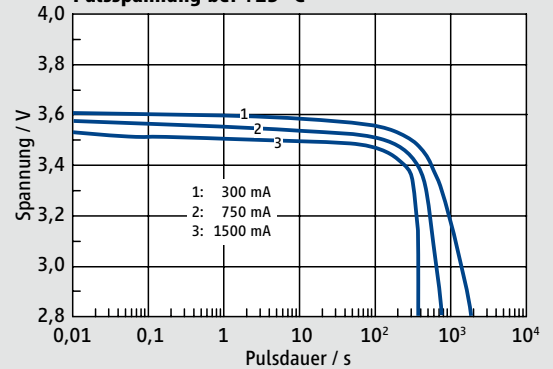
Verfügbare Anschlussarten

TLP-93111/A/SM Kabel ohne Stecker

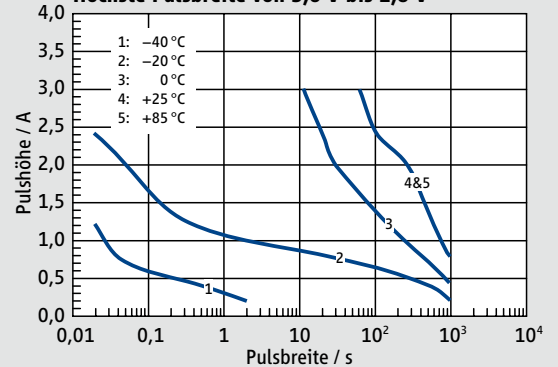
Sach-Nr.

17 93111 101

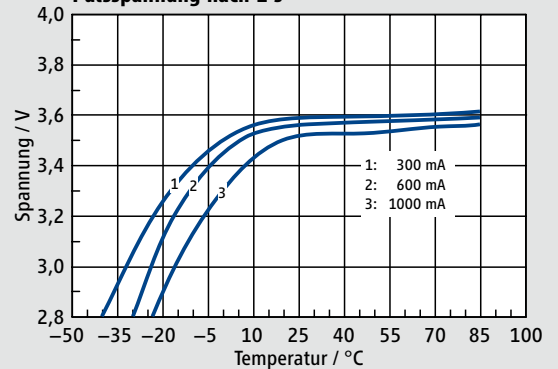
Pulsspannung bei +25 °C



Höchste Pulsbreite von 3,6 V bis 2,8 V



Pulsspannung nach 1 s



Verfügbare Kapazitäten

